

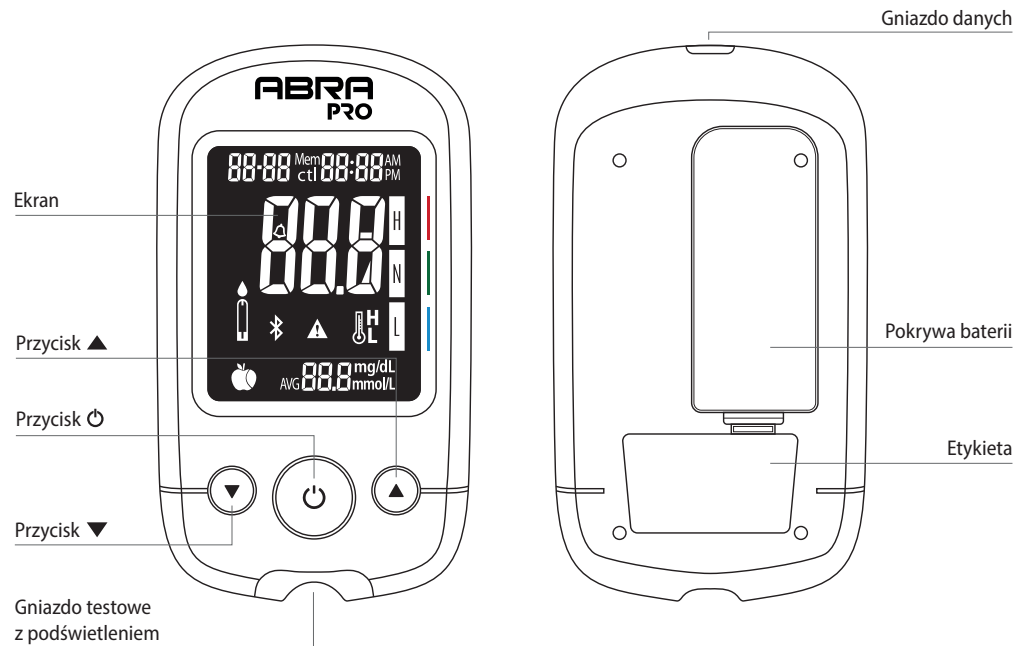
# ZESTAW DO POMIARU POZIOMU GLUKOZY WE KRWI

## SZYBKA INSTRUKCJA WPROWADZAJĄCA

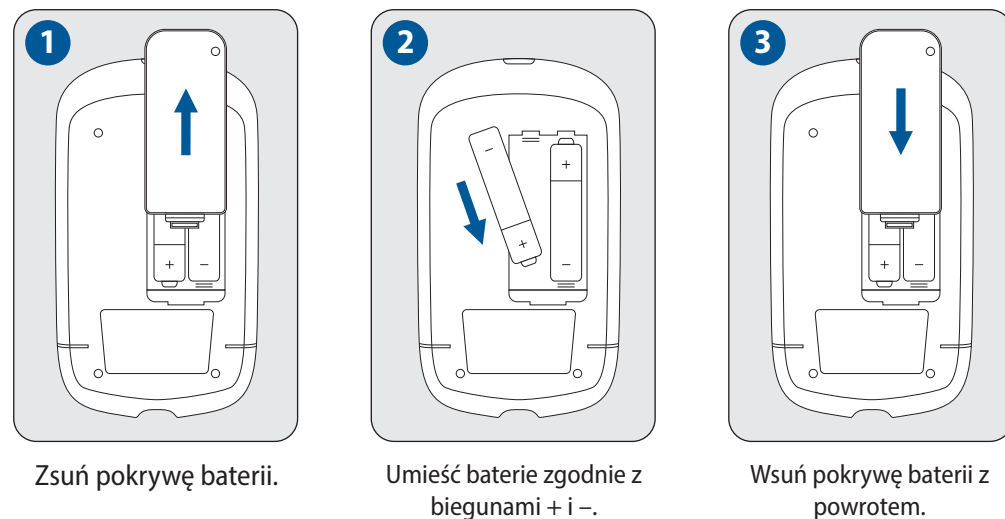
# ABRA PRO

Niniejsza instrukcja pomoże Ci ustawić i przygotować glukometr do przeprowadzenia badań. Szczegółowe informacje zawiera Instrukcja Użycia dołączona do zestawu ABRA PRO.

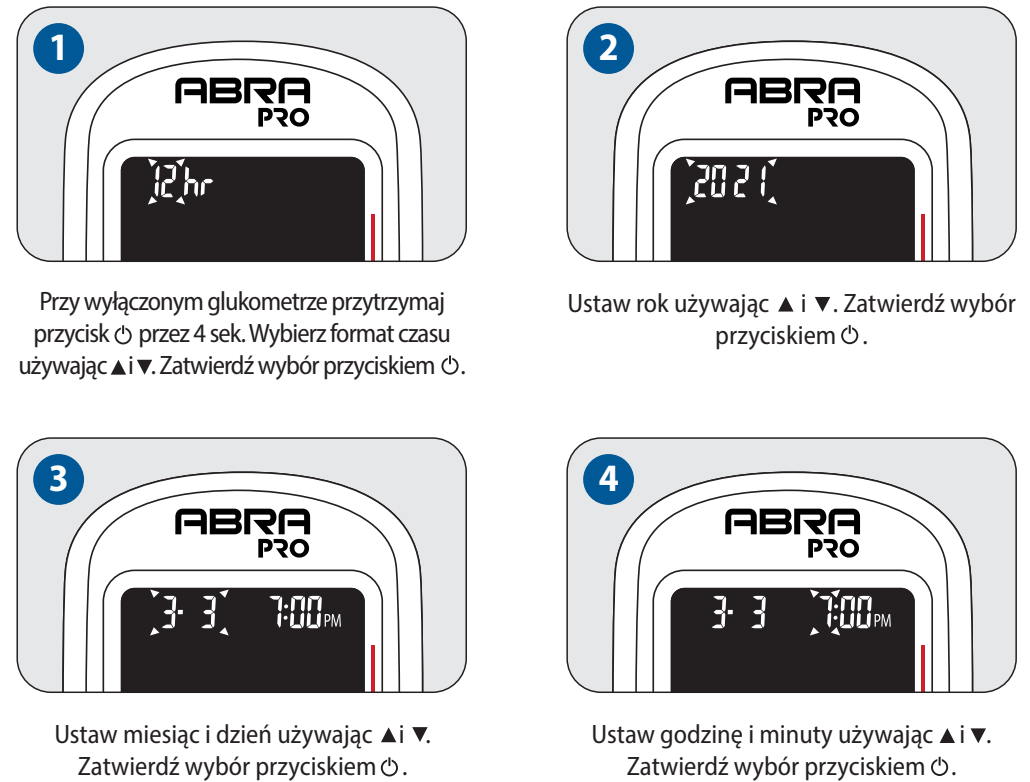
### 1. OPIS GLUKOMETRU



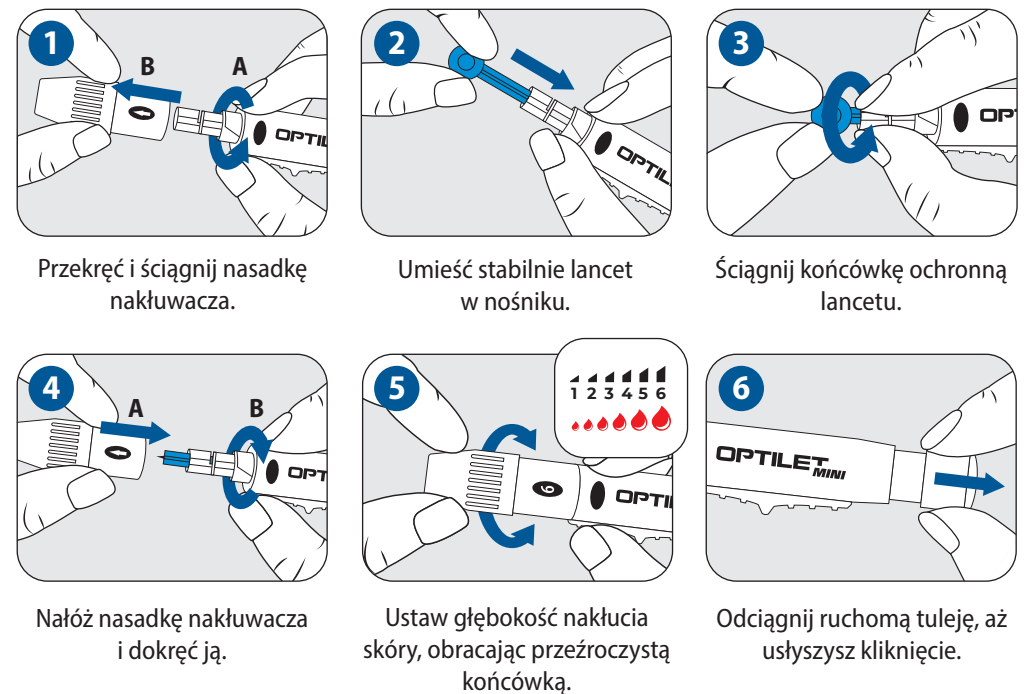
### 2. URUCHOMIENIE GLUKOMETRU



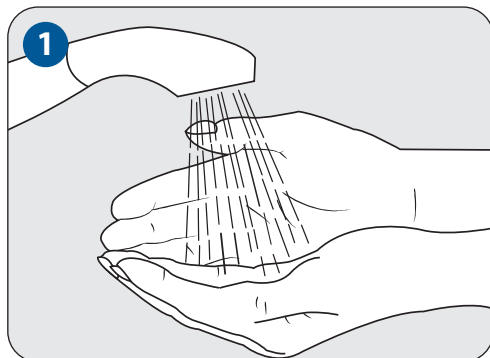
### 3. USTAWIENIE DATY I GODZINY



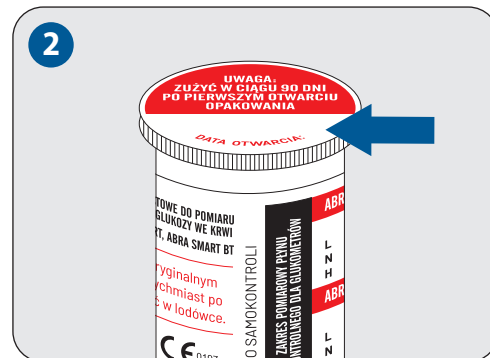
### 4. PRZYGOTOWANIE NAKŁUWACZA



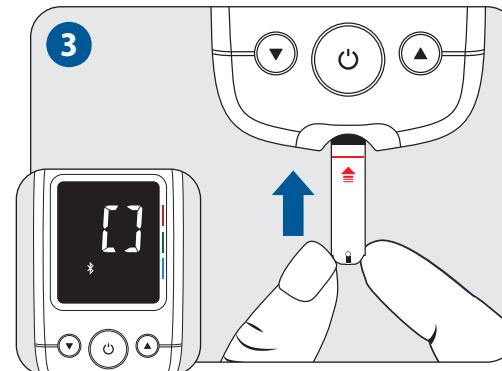
## 5. PRZEPROWADZENIE BADANIA



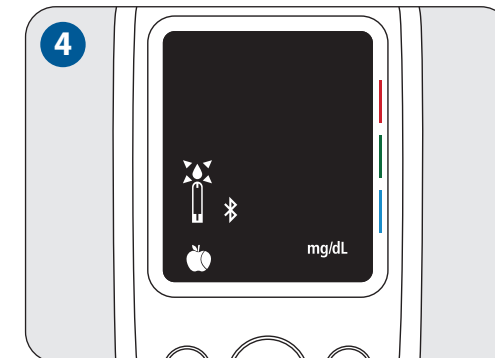
1 Przed przystąpieniem do pomiaru umyj ręce wyłącznie wodą z mydłem, a następnie osusz.

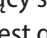






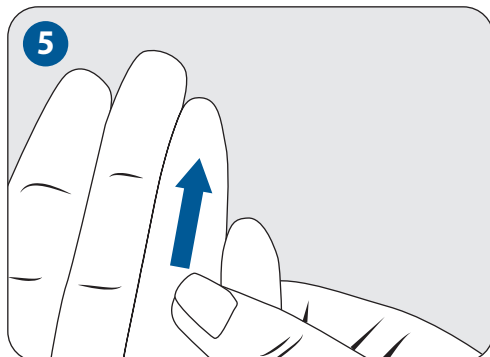
2 Zapisz datę pierwszego otwarcia pojemnika. Wyjmij pasek testowy i zamknij szczelnie opakowanie.



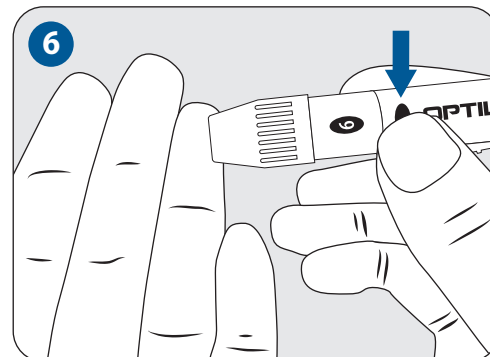
3 Włóż pasek testowy. Usłyszysz sygnał dźwiękowy, a na wyświetlaczu pojawią się poruszające się linie.



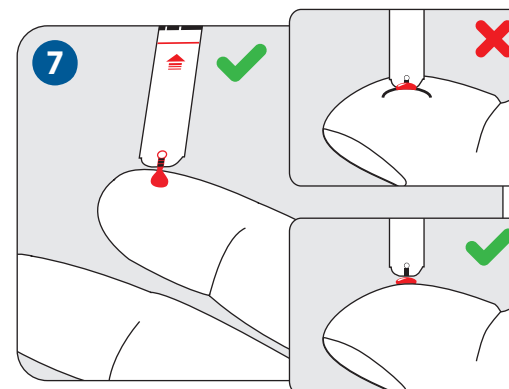
4 Migający symbol  oznacza, że urządzenie jest gotowe na próbkę krwi. Użyj przycisków  i , aby wybrać pomiar przed posiłkiem  lub po posiłku .



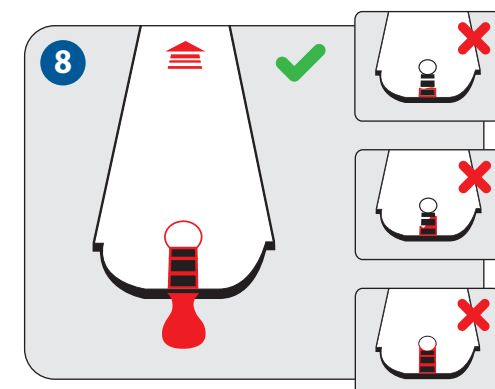
5 Rozmasuj energicznie miejsce pobrania krwi.



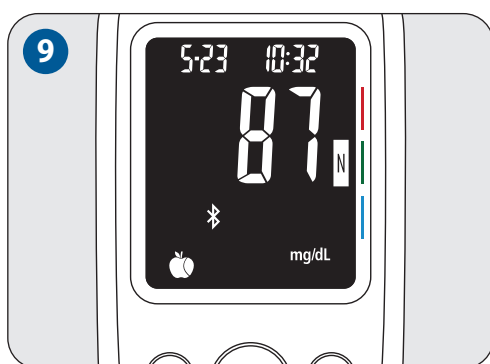
6 Przyłóż mocno nakłuwacz i wciśnij przycisk zwalniający. Kliknięcie oznacza, że nakłucie zostało wykonane.



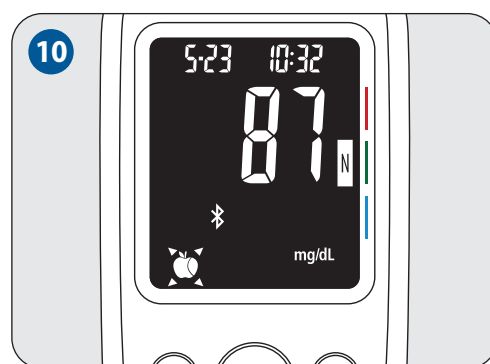
7 Przyłóż końcówkę paska testowego do kropli krwi, która zostanie automatycznie zassana.



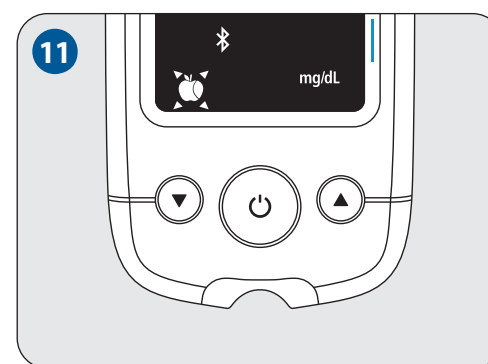
8 Upewnij się, że obwód okienka potwierdzenia jest całkowicie wypełniony krwią.

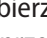
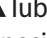
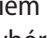
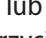
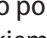


9 Gdy okienko paska testowego zostanie wypełnione krwią, urządzenie rozpocznie odliczanie od 5 do 1 i wyświetli wynik pomiaru.



10 Jeśli nie oznaczyłeś wcześniej pomiaru (krok 4), możesz to zrobić teraz. Znak jabłuszka będzie migał, aby Ci o tym przypomnieć.



11 Wybierz  lub , aby oznaczyć pomiar jako przed posiłkiem  lub po posiłku . Zatwierdź wybór przyciskiem .

### INFOLINIA

CZYNNA:  
Poniedziałek - piątek

W GODZINACH:  
8.00 - 16.00

800 70 30 11  
dla telefonów stacjonarnych  
połączenie bezpłatne  
  
+48 85 874 69 28  
dla telefonów komórkowych  
(koszt połączenia ponosi  
dzwoniący zgodnie z taryfą  
operatora)

Diagnosis S.A.,  
ul. Gen. W. Andersa 38A,  
15-113 Białystok, Polska  
www.diagnosis.pl



Rev. 2021.06.01 v0